



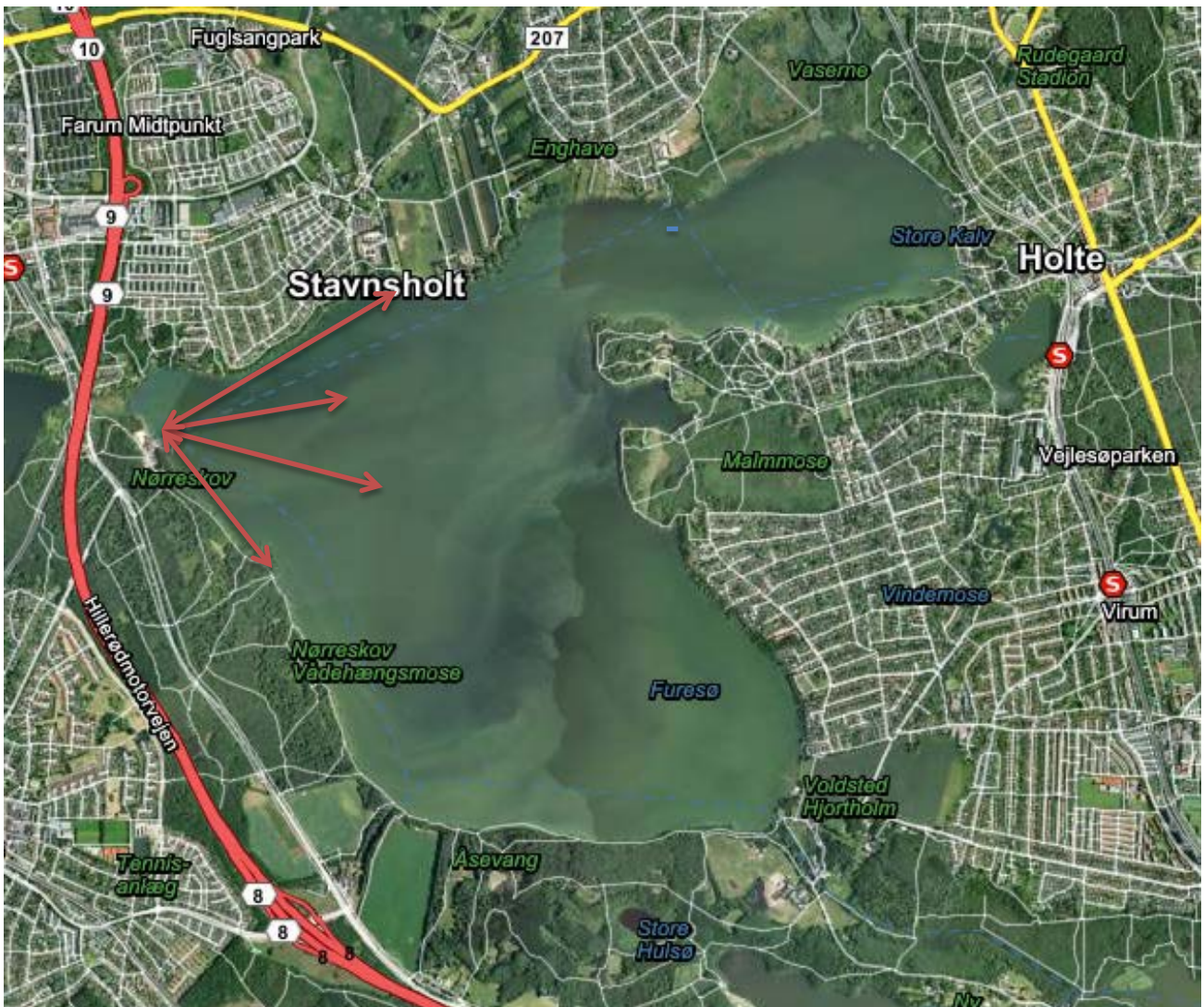
## Stjernebane:

På en stjernebane kan man sende holdene afsted samtidig. Kun få hold vil være ved posterne samtidig.

På en stjernebane har man en udgangs-post, hvorfra man sejler ud til posterne. Man vender altid tilbage til udgangs-posten. Dermed er det let at styre løbet og hjælpe sejlerne undervejs.

En stjernebane samler sejlerne ved udgangs-posten, hvilket giver sejlladsen dynamik.

På en stjernebane kan man undervejs ændre i, hvilke hold, man sender afsted til den næste post. Det giver en justeringsmulighed ift. belastning på de enkelte poster.

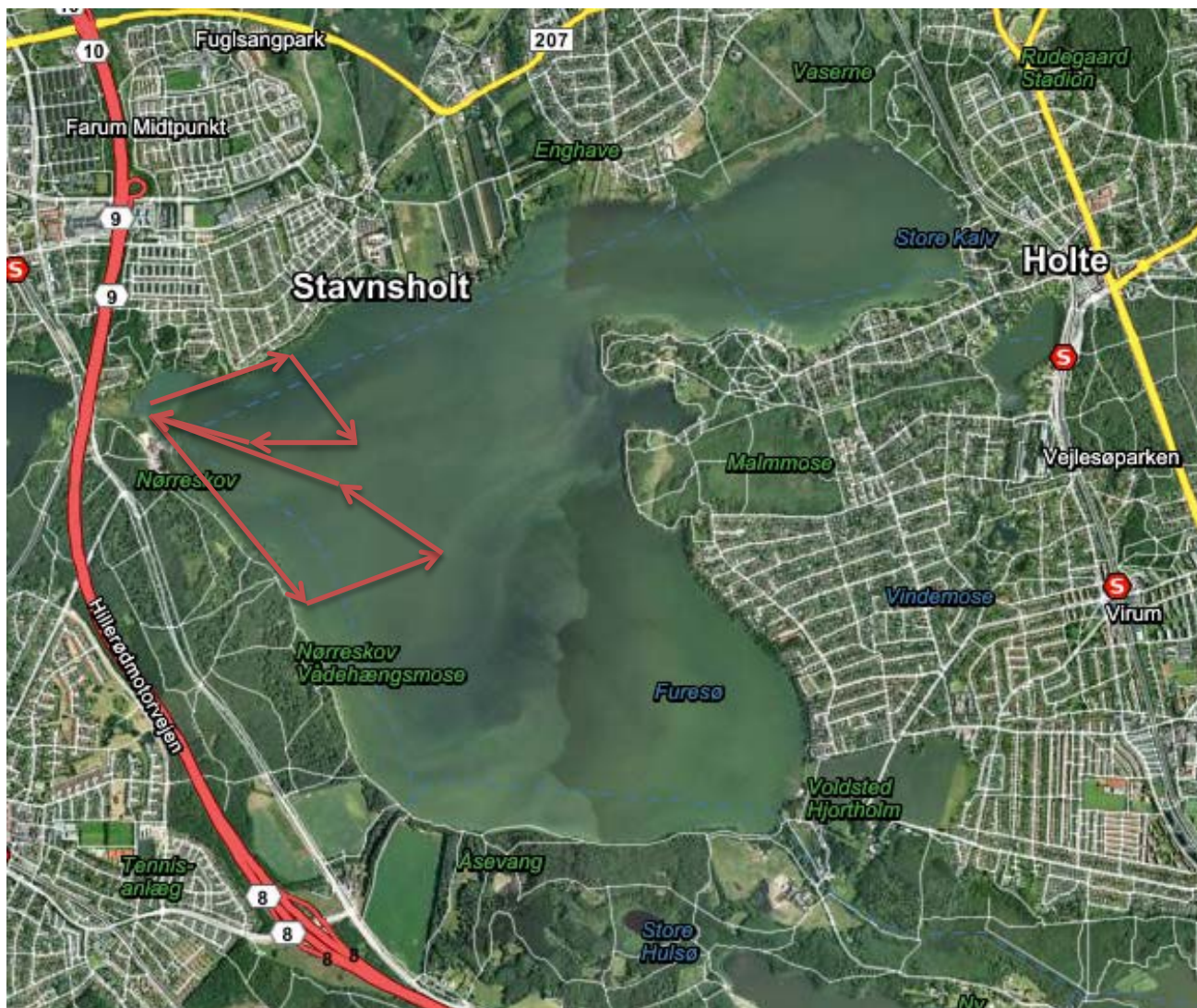




## Sløjfebane

En sløjfe-bane kan give fx 4 veje at fordele holdene på. Banerne har et fælles punkt i start og slut.

På en sløjfe-bane har man mange muligheder for at sende holdene af sted til flere poster, hvilket giver mindre belastning af hold på de enkelte poster. Valget af vejen er valgt på forhånd, da sejlerne kan se én vej i banes retning.

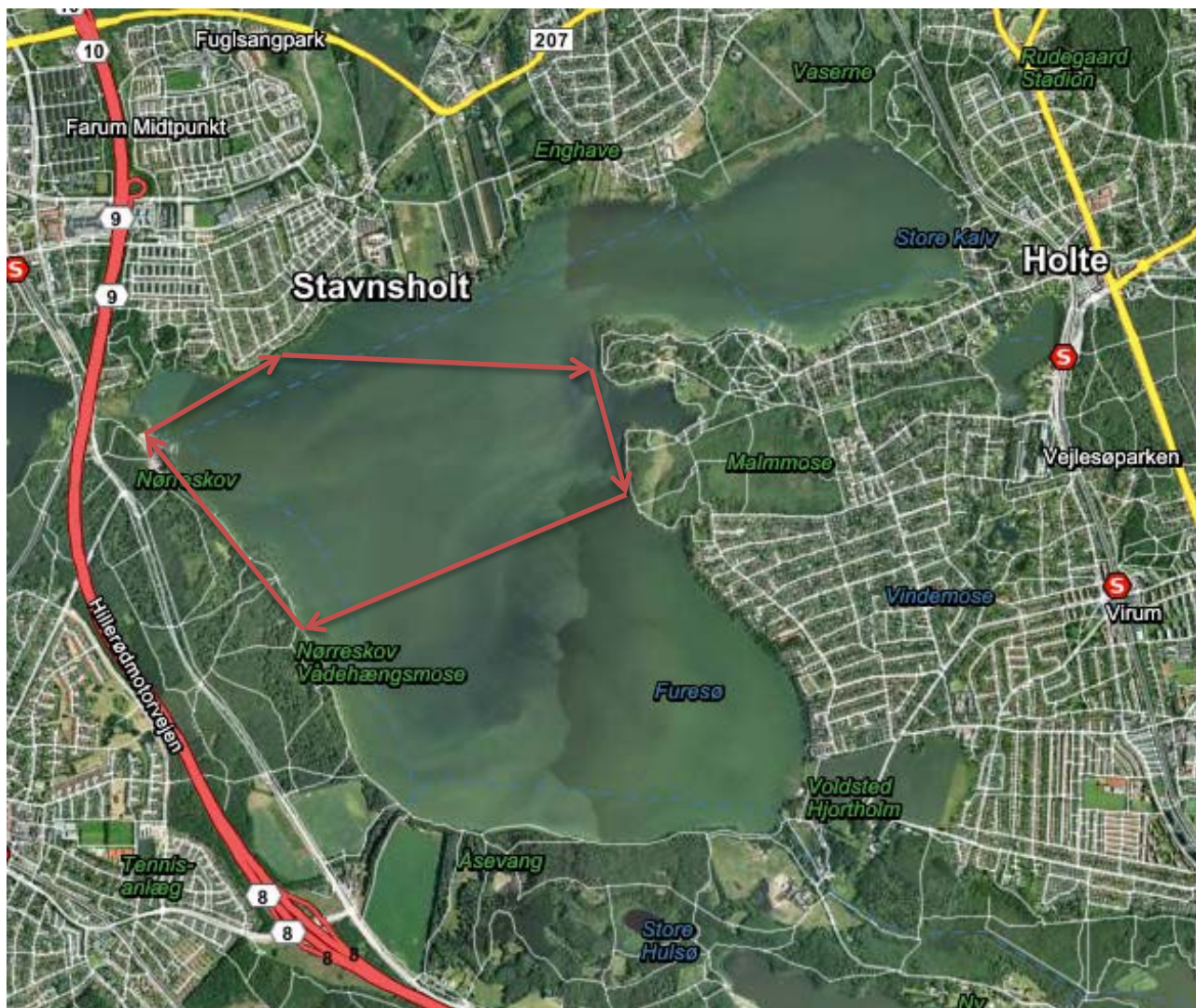




## Traditionelt O-løbs bane

Typisk sender man holdene af sted med 2 til 3 minutters mellemrum. Fordelen ved den traditionelle O-løbs bane er, at man kommer længere rundt i modsætning til stjerne-banen eller sløjfe-banen.

Den traditionelle O-løbs bane henvender sig til mere erfarne sejlere.



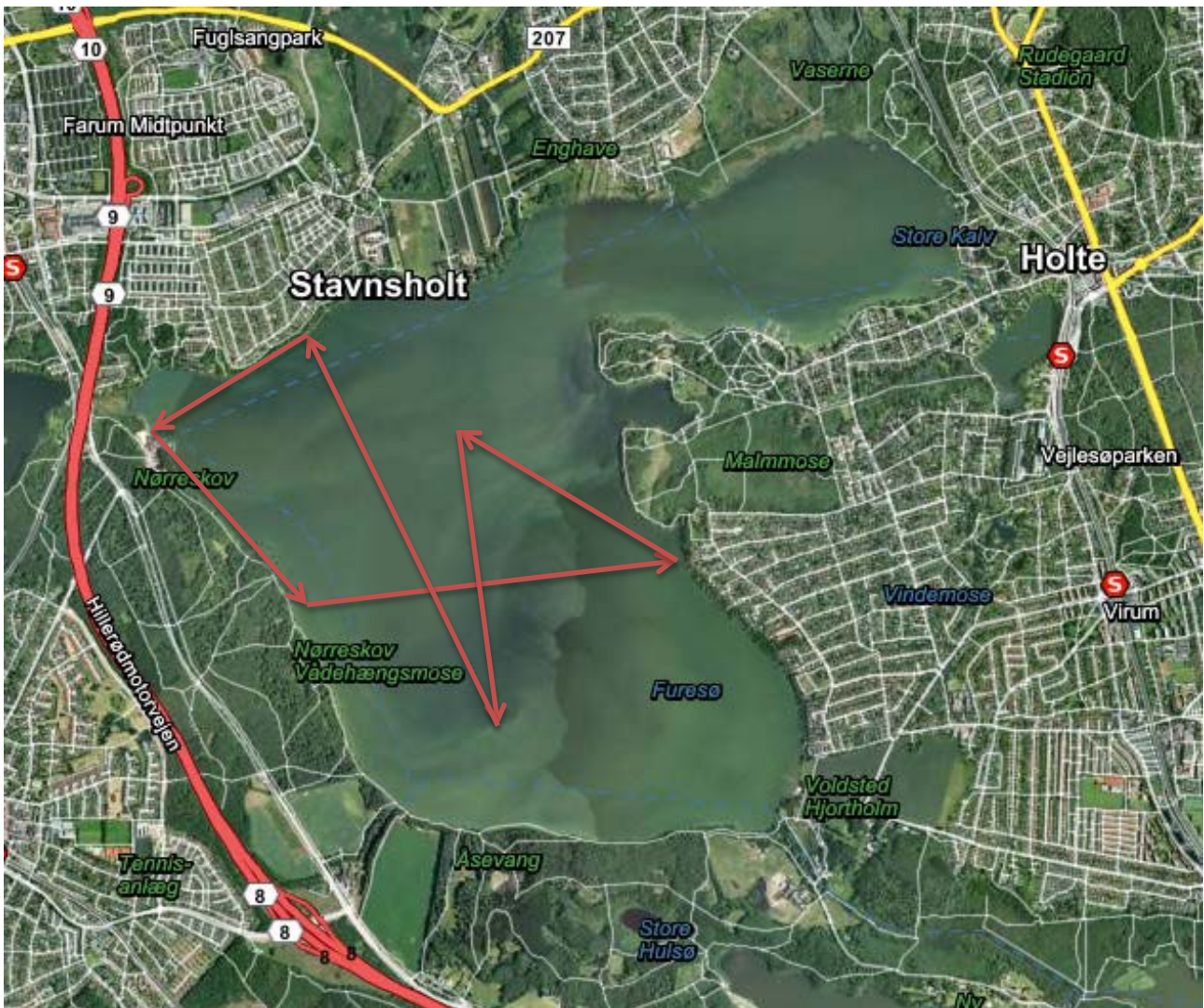


## Linje-bane

På en linje-bane sejler man som på en traditionel O-løbsbane. Forskellen mellem en linje-bane og en O-løbs bane er, at sejlerne skal sejle efter fx en kompasretning eller et pejlemærke på land/vand. Sejlerne skal kunne pejle den næste post efter en kompasretning.

Undervejs skal sejlerne finde posten, hvilket udfordrer formatet på fx vinddrejninger og/eller vindspring.

Bruger man linje-banen bør man være opmærksom på, at posterne skal være synlige – dvs. inden for en mindre afstand på under 1/2 sømil. Linje-banen henvender sig kun til erfarne sejlere.





## Trinvis opgave

Man kan opdele O-sejladsen sådan, at sejlerne først modtager information om den næste post, når en opgave er løst. Typisk kan man lægge informationen på den enkelte post via en signaturforklaring på et lamineret kort, som sejlerne modtager på den enkelte post.

Der kan også være en opgave, hvor løsningen på en opgave angiver, hvor den næste post er. Bruger man trinvis opgaver er det nødvendigt, at de enkelte poster er bemandede, sådan at man sikrer sig, at sejlerne har fundet den rigtige løsning, medmindre der er en klar anvisning til den næste post.